

WORKING TOGETHER ON THE BEST POSSIBLE PORT. MAKE IT HAPPEN.



Peter Lugthart, Rotterdam Representative Brasil/South America
Brasilia, 26 October 2016



Agenda

1. Porto de Rotterdam
 - Quem somos e o que fazemos
2. Missão e Visão
3. Sustentabilidade

Porto de Rotterdam

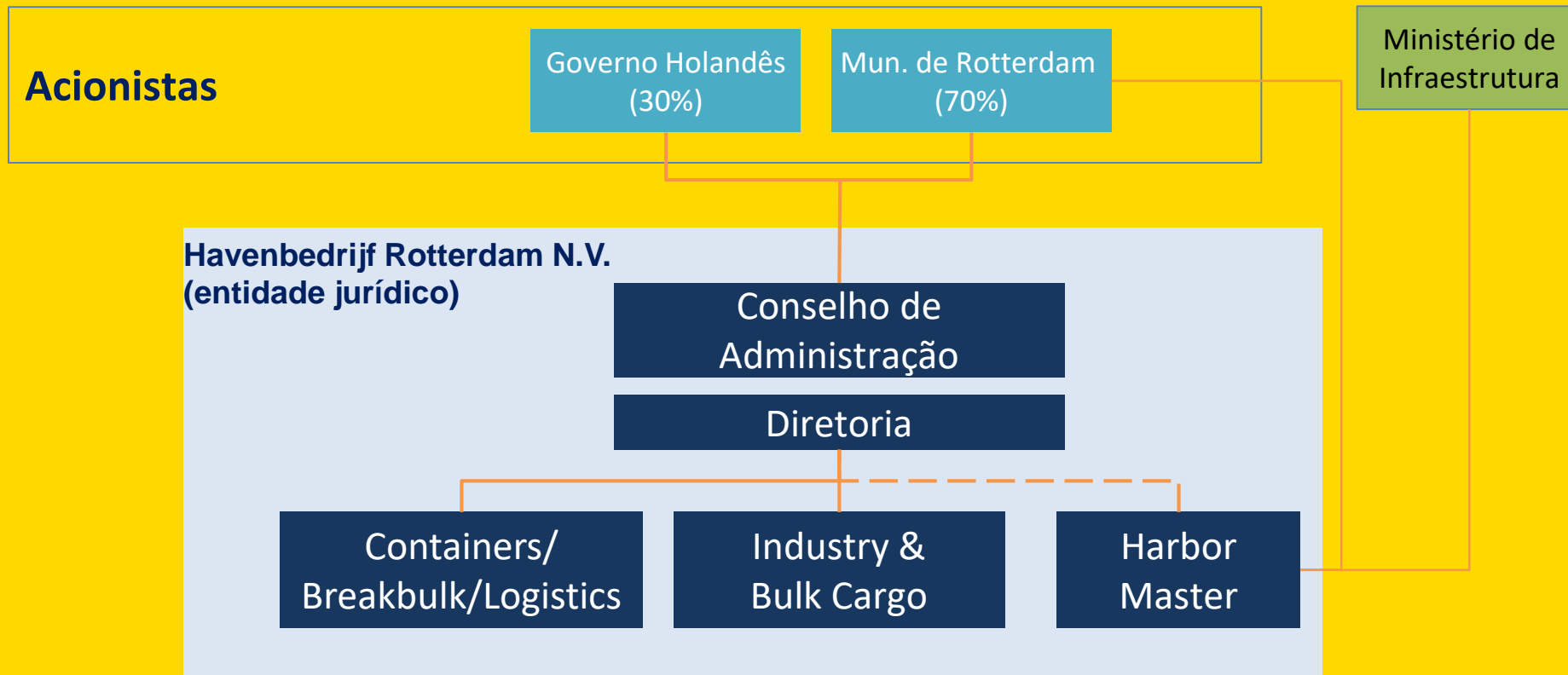
Quem somos

- Entidade jurídico publico (não listado)
- Receita: tarifas portuárias e aluguel do terreno
 - Aprox. EUR 600M por ano
- Investimento na infraestrutura: EUR 200 – 300M por ano
- 1200 colaboradores
- Responsabilidades:
 - gerenciar, desenvolver e construir a área portuária industrial
 - Oferecer um ambiente eficiente e seguro para os navios dentro da área portuária



Porto de Rotterdam

Quem somos



Porto de Rotterdam

O que fazemos

Business Development

- Business case-driven port development
- Mantendo o nosso business prestando serviços excelentes para nossos clientes
- Atrair novos clientes

Gerenciar a área portuária

- Desenvolver terreno e infraestrutura para novos negócios
- Arrendamento de terreno para empresas privadas
- Manter altas exigências de meio ambiente

Gerenciar o trafico

- Gerenciar/monitorar o trafico de navios (navegar com segurança e eficiência)
- Coordenação eficiente das conexões de *hinterland* (ferrovia, hidrovia, rodoviário e oleoduto)

Stakeholder Management

- Desenvolver e manter ótimo relacionamento com todos os stakeholders
- Garantir stakeholder support para operações portuárias
- Coordenar crescimento de longo prazo

2019

O Porto em numeros

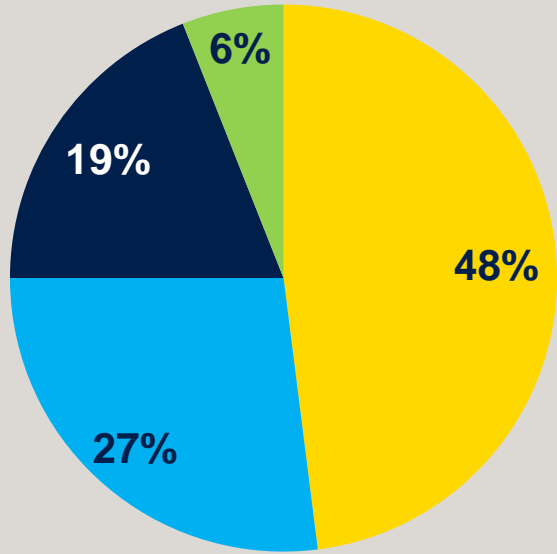
Port of Rotterdam: o motor da economia

- Área portuária total: 12,500 ha (net 6,000 ha)
- Total dos empregos gerados: 180.000 empregos
- Total valor adicionado: € 21B (3.2% GDP)
- 3,000 empresas
- Maior porto da Europa, oitavo porto do mundo
- Volume de cargo: 465M toneladas
 - 12M TEU (containers)
- Profundidade: 24 m



Empregos

Cargas: líquidos e logística



■ Liquid bulk

■ Containers

■ Dry bulk

■ Breakbulk

Cargo ratios in 2015



Porto de Rotterdam

Área portuária



Porto de Rotterdam

Área portuária

1

Waal-/Eemhaven

Containers – short sea terminals

Forest products

Other general cargo

Porto de Rotterdam

Área portuária

2

Botlek

Oil products

Chemicals

Agribulk

Coal

Other dry bulk

Porto de Rotterdam

Área portuária

3

Europoort



Crude oil

Chemicals

Ore

Agribulk

Ro-Ro

Porto de Rotterdam

Área portuária

4 Maasvlakte

Containers

Crude oil

Ore

Coal



Porto de Rotterdam

Área portuária

5 Maasvlakte 2

Containers

Petrochemicals

Bio-fuels



Missão:

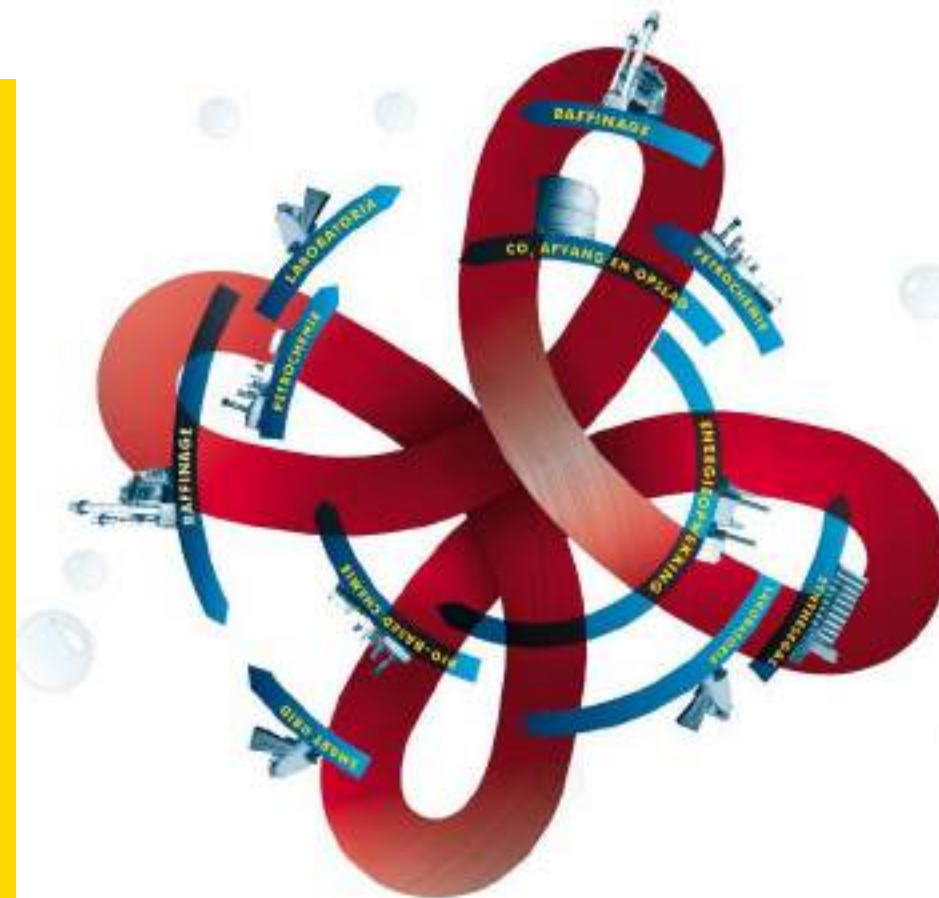
O Porto de Rotterdam cria valor *econômico e social* trabalhando junto com clientes e stakeholders para realizar um **crescimento sustentável** dentro Rotterdam's world-class port.

Visão - Port Vision 2030

Em 2030, Rotterdam e o complexo portuária e industrial mais importante da Europa. O porto e uma combinação forte de Global Hub e Cluster Industrial da Europa, ***tanto líder em eficiência e sustentabilidade***. Rotterdam e conectada aos outras áreas industrial e logística na Europa

Empresas lideras investirão em instalações modernas. Cooperação entre empresas, governo e universidades resultarão em um mercado de trabalho de alto qualidade, um bom qualidade de vida e acessibilidade.

Portanto, o porto será um importante pilar para a prosperidade da Rotterdam, Holanda e Europa



Global Hub

Sustentabilidade: desafios e transição de energia

- **Acordo de Paris:**

- Aumento de temperatura menos que 2 graus
- 2050: emissão de gases reduzida drasticamente
- Ainda não temos clareza sobre como os goals serão incluindo na politica holandesa
- Shipping (e aviação) não incluídos: oportunidade perdida

- **Câmara dos Deputados: contra termo-elétricos de carvão**

- **Desafios para o Port of Rotterdam:**

1. Reduzir o impacto da energia fóssil sobre o meio ambiente
2. Desenvolver um cluster de energia renovável



Energia 1: Redução do impacto da energia fóssil no meio ambiente

- International Energy Agency - World Energy Outlook (November 2015) 'cenário central': em 2040, 75% do mix da energia global será baseado no fóssil
- Aumentar eficiência da energia
 - Usar calor residual (e CO₂) da indústria e termo-eléctricos de carvão para aquecer greenhouses (estufas) e áreas urbanas (Cluster West Heat Roundabout)
 - Usar calor residual da indústria para outras indústrias (Botlek Steam Pipe)
- Carbon Capture & Storage – projeto piloto / ROAD
- Usar biomass em termo-eléctricas de carvão



Botlek Steam Pipe

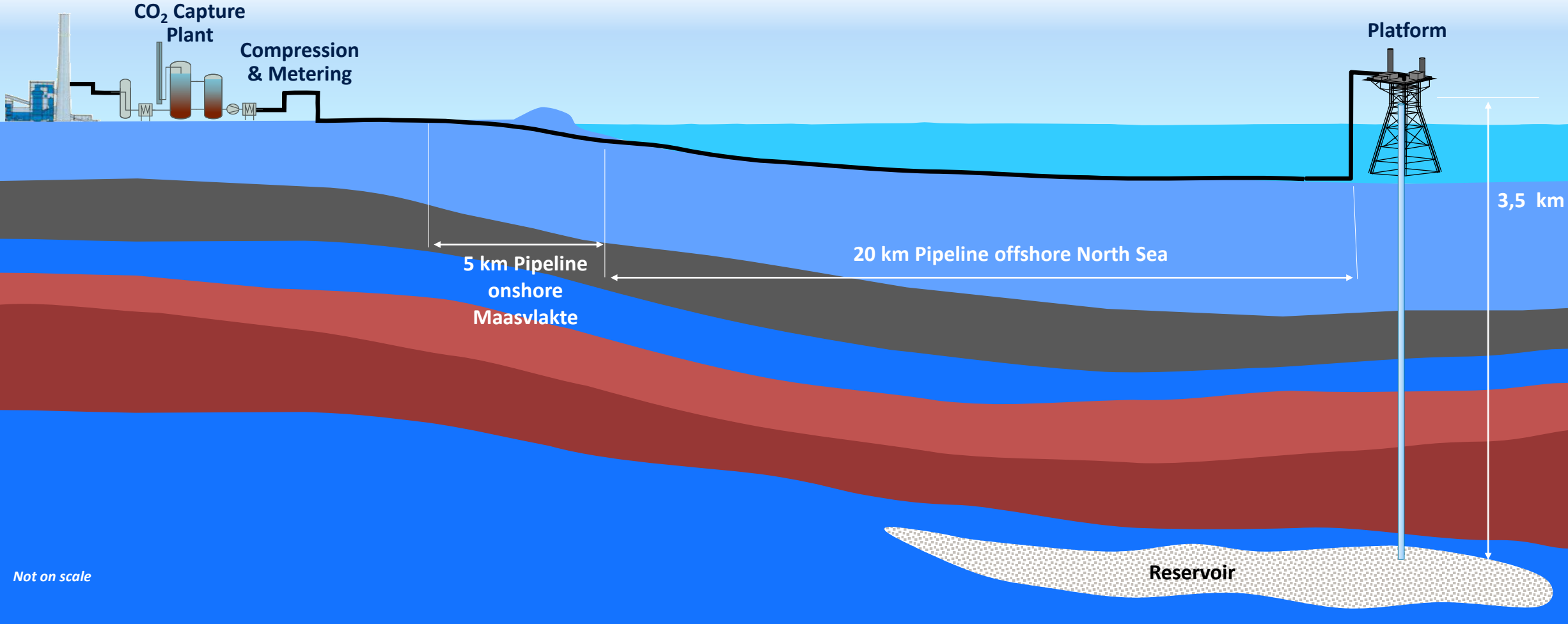
Eficiência energética: Cluster West Heat Roundabout

- Pipeline entre o porto e Westland – Haia: rede de distribuição para greenhouses
- Economia de energia: 7.3 PJ por ano
- Redução de emissão de CO₂: 450 ktons/ano
- Redução de emissão de NO_x: 2 ktons/ano



Carbon Capture & Storage: ROAD-project

Maasvlakte
Power Plant 3



Energia 2: Desenvolver um cluster de energia renovável

- Rotterdam já tem o maior cluster da indústria baseado em biomassa e pretende manter sua posição como front-runner
 - 2 plantas de biochemical; 4 plantas de biofuel
 - 4 palm oil refinarias
- Neste Oil construiu uma planta de biopropane (fortalecendo o cluster)
- Turbinas de vento e placas solares no porto
- Sif Verbrugge – fabrica de turbinas de vento



January 2016: Start of Slufter solar panel test project

Industria - Biomassa



Neste to build biopropane plant at Maasvlakte

Offshore & Maritime Industry



Sif Verbrugge to produce pylons for wind turbines at Maasvlakte 2

Sustentabilidade: Port of Rotterdam Authority

- Barcos próprios: usando combustível low-sulfur
- três hybrid patrol boats (from 2016 on)
- Voos 'verde' e fleet de carros 'verde'
- Climate neutral desde 2011
- Política para cuidar da natureza: pro-ativo



Low-sulfur fleet

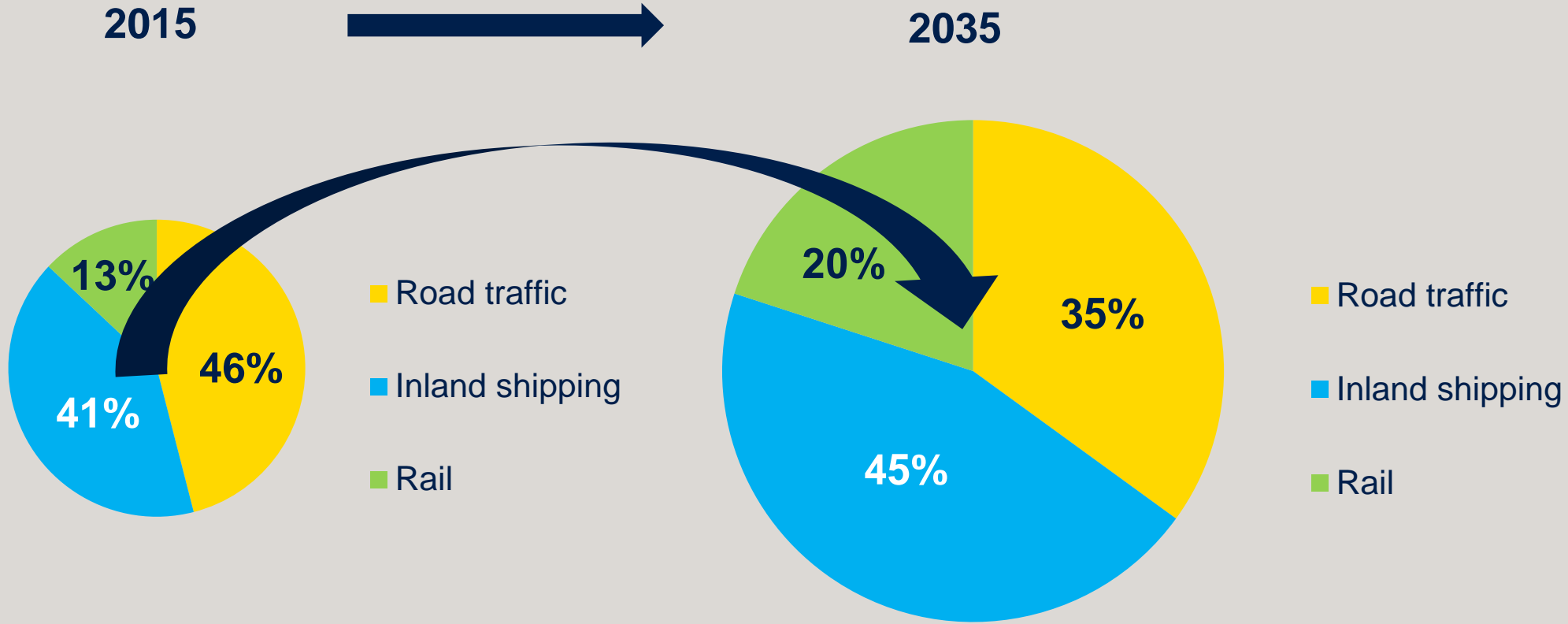
Sustentabilidade: Cadeia logística

- Modal Split: obrigações para os terminais de Maasvlakte
- Zona de Meio Ambiente Maasvlakte 2
- Desconto para navios limpos (Environmental Ship Index (ESI))
- Promover motores limpos nas barcaças (inland shipping)
- Green Award para inland shipping
- Promover o uso de LNG como combustível de transporte
- Cooperação internacional com outros portos: World Ports Climate Initiative



Clean engines in inland shipping

Modal Shift containers Maasvlakte



Source: questionnaire held among terminals

Terminais de container no Maasvlakte 1 e 2: conexão via Container Exchange Route (CER)

- CER aumentara a competitividade do Port of Rotterdam:
 - Aumentar nível de serviços
 - Reduzir custos
- Planejamento:
 - Contrato de construção: assinado julho 2016
 - Fase 1: início de 2018
 - Fase 2: início de 2019



LNG: combustível de transporte



InlandLinks

- Desenvolvido pelo Porto de Rotterdam e VITO (associação de operadores de terminais de container na *hinterland*)
- Objetivo: achar o melhor caminho de transporte intermodal
- Quem participa: terminais de container, empty depots, operadores de trem e barcaças

The screenshot shows the InlandLinks website interface. At the top, there is a navigation bar with the Port of Rotterdam logo and the text 'INLANDLINKS'. Below this, there are several menu items: 'TERMINALS', 'CONTAINER DEPOTS', 'ROUTE PLANNER', 'CONNECTIONS', 'ABOUT INLANDLINKS', 'NEWS', and 'CONTACT'. The main header features a large image of stacked shipping containers with the text 'THE SMART WAY TO CONNECT'. Below the header, there is a search bar with the text 'Search for a terminal' and a 'VIEW ALL TERMINALS' link. The search bar includes a 'Location' input field, a 'Radius' dropdown menu set to '25km', and a 'SEARCH' button. Below the search bar is a map showing the hinterland area around Rotterdam, with various terminals marked with green icons. The map includes labels for cities like Haarlem, Apeldoorn, Utrecht, and Amsterdam.

Greenest Port of the Year Award

Port of Rotterdam acabou de ganhar o Premio de porto mais verde do ano durante o International Green Shipping Summit 2016

(17 e 18 de outubro de 2016)



World Port Network

<https://youtu.be/dq6hzKIngxM>



WORLD PORT NETWORK

Obrigado!

